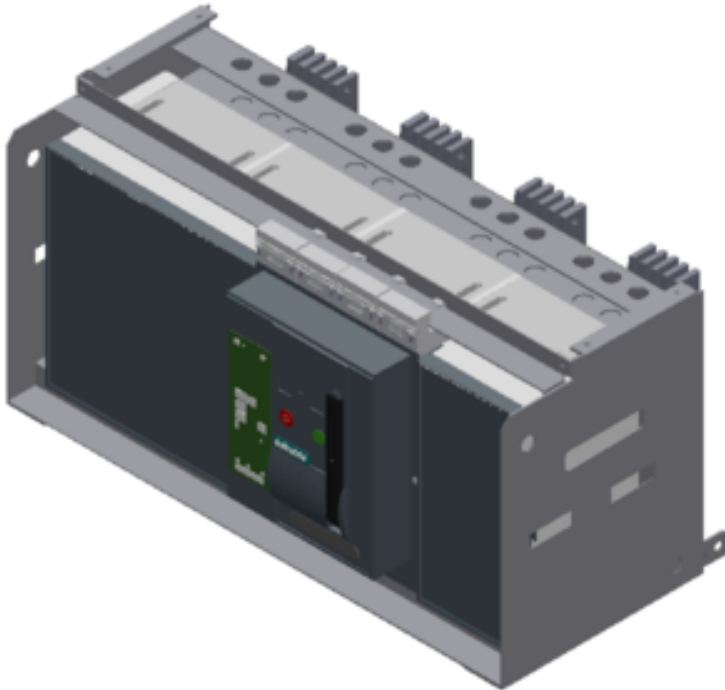


WITHDRAWABLE CIRCUIT BREAKER WITH GUIDE
 FRAME 4-POLE, SIZE III, IEC IN=5000A TO 690V,
 AC50/60HZ ICU=100KA AT 500V REAR CONNECTION
 VERTICAL



версия		
Фирменное название продукта		SENTRON
Исполнение элемента приведения в действие		Кнопочный выключатель
Исполнение коммутационного привода / Привод двигателя		да
Исполнение расцепителя максимального тока		ETU25B
Общие технические данные		
Число полюсов		4
Габаритные размеры автоматического выключателя		3
электрический срок службы (коммутационные циклы) / типовое		10 000
Категория применения		B
Силовой выключатель / основной тип		3WL1350
Механический срок службы (коммутационные циклы) / типовое		10 000
напряжение		
Расчетное напряжение развязки Ui	V	1 000

класс защиты		
Степень защиты IP		IP41
Функция защиты расцепителя максимального тока		LSI

рассеивание		
Мощность потерь [Вт]		
<ul style="list-style-type: none"> при расчетном токе / при переменном токе / при теплом эксплуатационном состоянии / на полюс 	W	350
<ul style="list-style-type: none"> максимальное 	W	1 050

электричество		
Рабочий ток / при 45 °C / расчетное значение	A	5 000
Ток длительной нагрузки / расчетное значение	A	5 000
регулируемый параметр срабатывания, ток		
<ul style="list-style-type: none"> триггера короткого замыкания без выдержки времени / исходное значение 	A	50 000
<ul style="list-style-type: none"> триггера короткого замыкания без выдержки времени / конечное значение 	A	50 000
Устойчивость при кратковременном токе (Icw)		
<ul style="list-style-type: none"> ограничена до 0,5 с / расчетное значение 	kA	100
<ul style="list-style-type: none"> ограничена до 2 с / расчетное значение 	kA	80
<ul style="list-style-type: none"> ограничена до 3 с / расчетное значение 	kA	65

Главная цепь		
Рабочая частота		
<ul style="list-style-type: none"> 1 / расчетное значение 	Hz	50
<ul style="list-style-type: none"> 2 / расчетное значение 	Hz	60
рабочее напряжение		
<ul style="list-style-type: none"> при переменном токе / при 50/60 Гц / расчетное значение 	V	690
Рабочий ток		
<ul style="list-style-type: none"> при 40 °C / расчетное значение 	A	5 000
<ul style="list-style-type: none"> при 50 °C / расчетное значение 	A	5 000
<ul style="list-style-type: none"> при 55 °C / расчетное значение 	A	5 000
<ul style="list-style-type: none"> при 60 °C / расчетное значение 	A	5 000
<ul style="list-style-type: none"> при 65 °C / расчетное значение 	A	5 000
<ul style="list-style-type: none"> при 70 °C / расчетное значение 	A	5 000

пригодность		
Пригодность к использованию		Защита установки / двигателя

Подробнее		
Компонент продукта		
<ul style="list-style-type: none"> сигнализатор срабатывания 		да
<ul style="list-style-type: none"> Расцепитель напряжения 		да

• Расцепитель пониженного напряжения		нет
Расширение продукта / дополнительно / Привод двигателя		нет

функция продукта

Функция продукта		
• защита от замыкания на землю		нет

Для отображения на дисплее

Исполнение индикации		Без индикации
-----------------------------	--	---------------

короткое замыкание

Отключающая способность рабочего тока короткого замыкания (Ics)		
• при 415 В / расчетное значение	kA	100
• при 500 В / расчетное значение	kA	100
• при 690 В / расчетное значение	kA	85
Номинальная предельная наибольшая отключающая способность при коротком замыкании (Icu)		
• при 415 В / расчетное значение	kA	100
• при 500 В / расчетное значение	kA	100
• при 690 В / расчетное значение	kA	85
• при 1000/1150 В / расчетное значение	kA	50
Устойчивость при кратковременном токе (Icw) / ограничена до 1 с / расчетное значение	kA	100

СВЯЗИ

Исполнение электрического подключения / для главной электрической цепи		шинный зажим
------------------------------------------------------------------------	--	--------------

Механическая конструкция

Высота	mm	466,5
Ширина	mm	914
Глубина	mm	485,5
Вид крепления		вставной блок

условия окружающей среды

Температура окружающей среды		
• во время эксплуатации / минимально	°C	-20
• во время эксплуатации / максимальное	°C	70
• во время хранения / минимально	°C	-40
• во время хранения / максимальное	°C	70

Сертификаты

Условное обозначение		
• согласно DIN EN 61346-2		Q

General Product Approval	Declaration of Conformity	Test Certificates		Shipping Approval	
---------------------------------	----------------------------------	--------------------------	--	--------------------------	--



VDE



EG-Konf.

[Miscellaneous](#)

[Special Test Certificate](#)



ABS



BUREAU VERITAS

Shipping Approval	other
--------------------------	--------------



DNV



GL



LRS



PRS



RMRS

[Environmental Confirmations](#)

other

[Miscellaneous](#)

Дополнительная информация

Industry Mall (Online ordering system)

<https://mall.industry.siemens.com/mall/ru/ru/Catalog/product?mlfb=3WL1350-4CB47-1DA4-Z C01+K07+K11+M03+R15+T40>

Service&Support (Manuals, Certificates, Characteristics, FAQs,...)

<https://support.industry.siemens.com/cs/ww/ru/ps/3WL1350-4CB47-1DA4-Z C01+K07+K11+M03+R15+T40>

Image database (product images, 2D dimension drawings, 3D models, device circuit diagrams, ...)

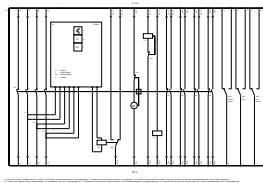
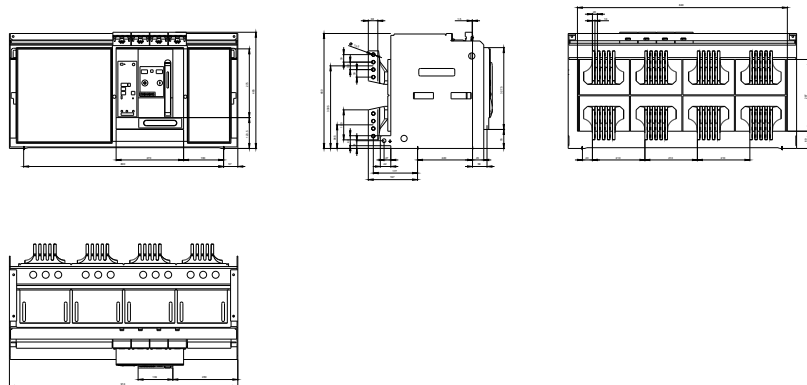
http://www.automation.siemens.com/bilddb/cax_en.aspx?mlfb=3WL1350-4CB47-1DA4-Z C01+K07+K11+M03+R15+T40

CAX-Online-Generator

<http://www.siemens.com/cax>

Tender specifications

<http://www.siemens.com/specifications>



последнее изменение:

31.07.2017